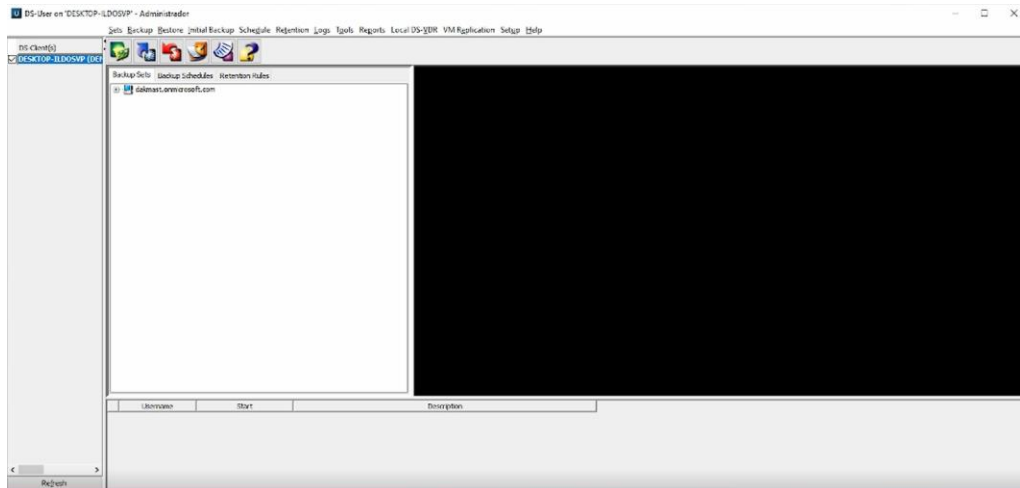


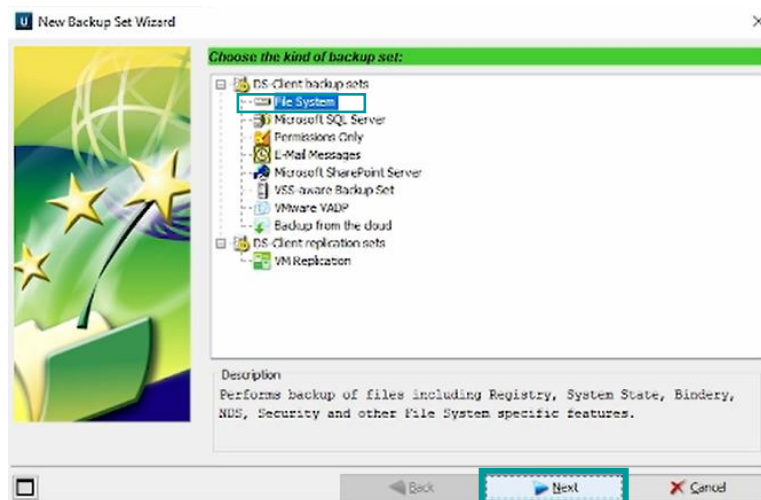
1. Abrir el Software de MBO. Se nos mostrará la siguiente pantalla de inicio.



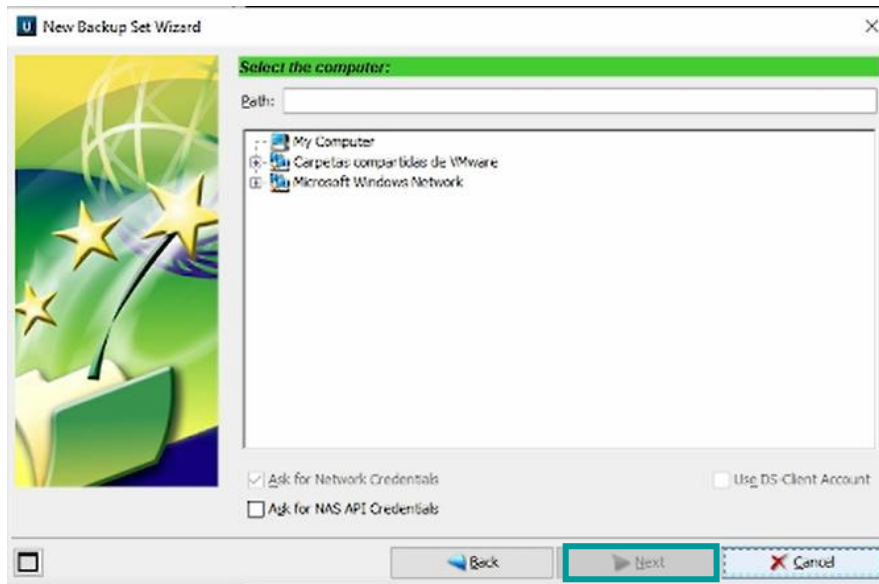
2. Pulsamos "Sets" y después "New Backupset" (nuevo grupo de copia).



3. Elegir el tipo de copia que se desea realizar y pulsar "Next".



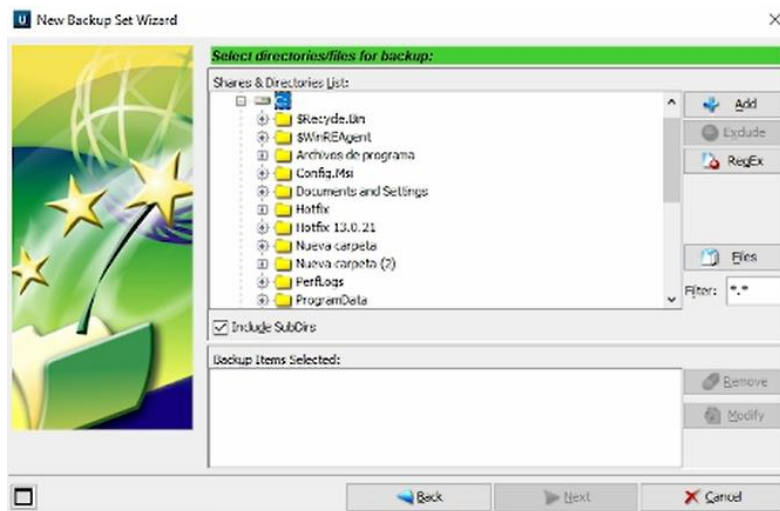
4. Seleccionar **el equipo** desde el que se desea realizar la copia y pulsar **“Next”**.



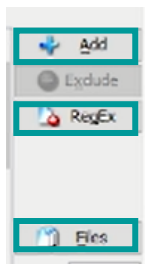
5. Introducir en **“Connect as”** el nombre del administrador del equipo, en **“Password”** la contraseña y en From elegir el nombre del equipo. Después pulsar **“OK”**.



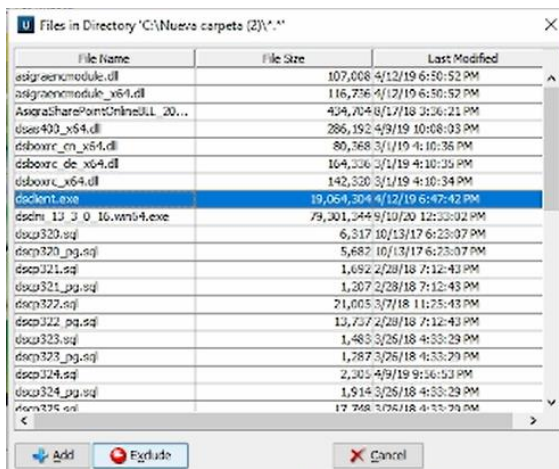
6. Nos aparece toda la información que tiene la máquina para copiar. Elegir los **directorios o archivos** de los que se desea hacer copia (y **" +Add"**).



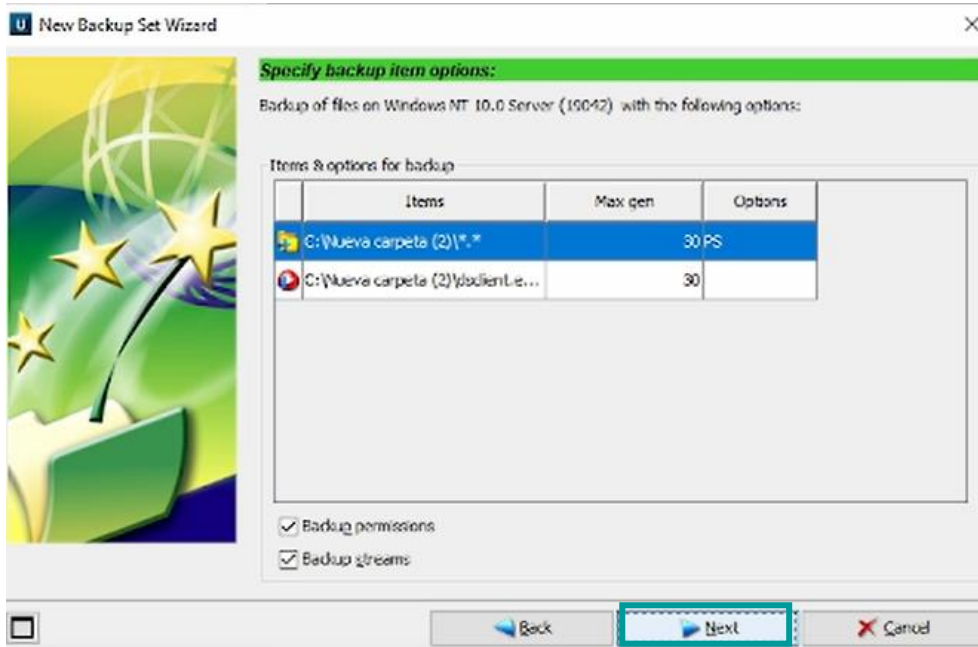
7. Pulsar **" +Add"** para añadir los archivos a la copia y **"RegEx"** para eliminarlos. Seleccionando **"Files"** se pueden consultar todos los archivos incluidos en la copia. Una vez seleccionados los archivos pulsar **"Next"**.



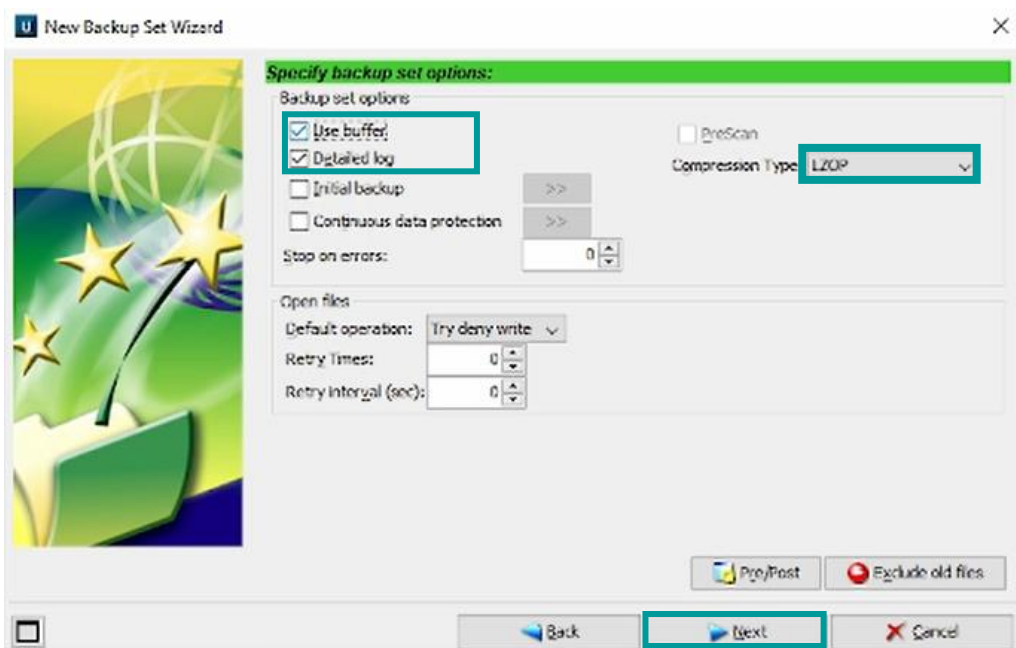
8. Al pulsar **"Files"** se muestran todos los ficheros que contiene la carpeta seleccionada. Si se desea excluir alguno pulsar **"Exclude"**.



9. Pulsar **"Next"** tras validar los ficheros incluidos en la copia.



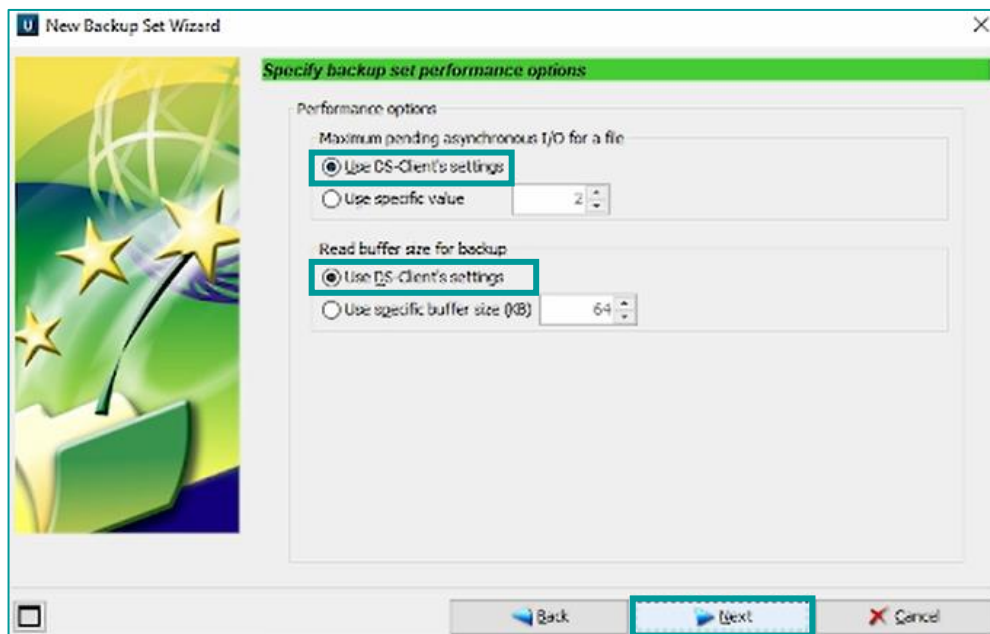
10. En las especificaciones y las opciones de Backup seleccionar: **"Use buffer"**, **"Detailed log"** y compression type **"LZOP"**. Después seleccionar **"Next"**.



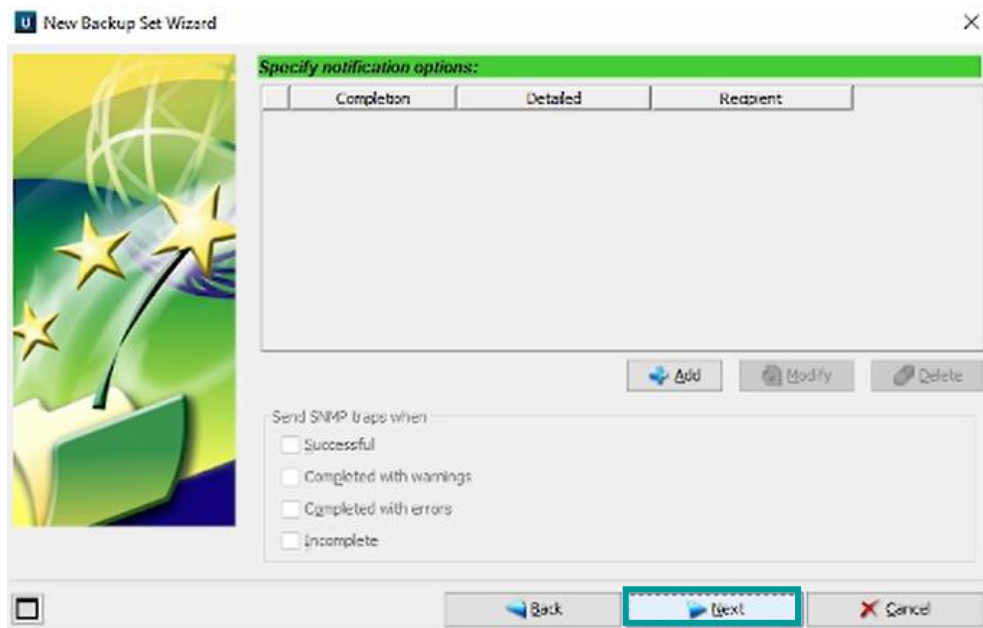
11. En opciones avanzadas, solamente seleccionar **“Backup Through Volumen Shadow Copies”** (permite realizar copia de los ficheros que se encuentren abiertos en el momento de la copia).



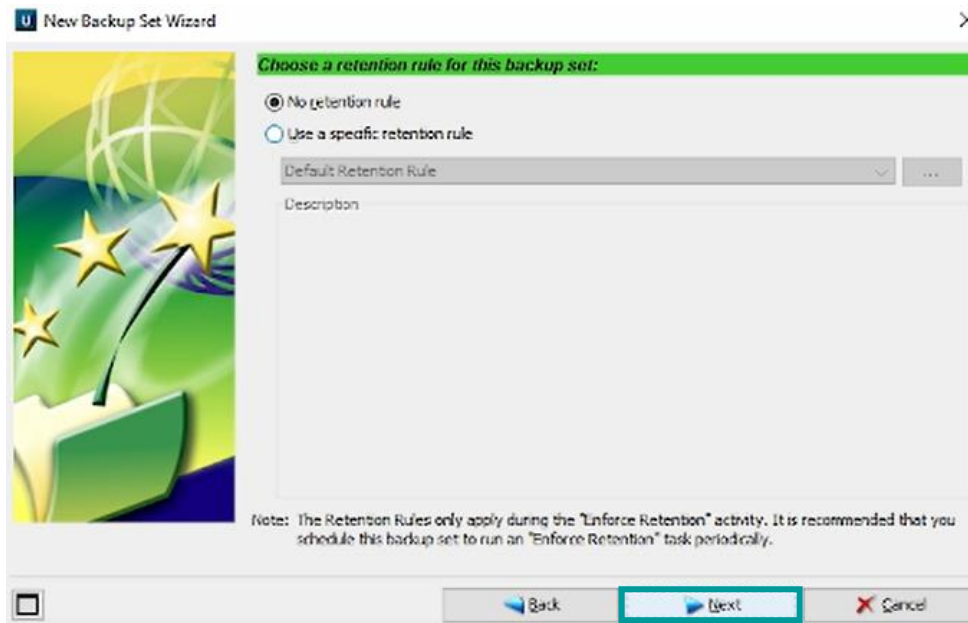
12. En la ventana de especificaciones de rendimiento, seleccionar **“Use DS-Client's settings”** y pulsar **“Next”**.



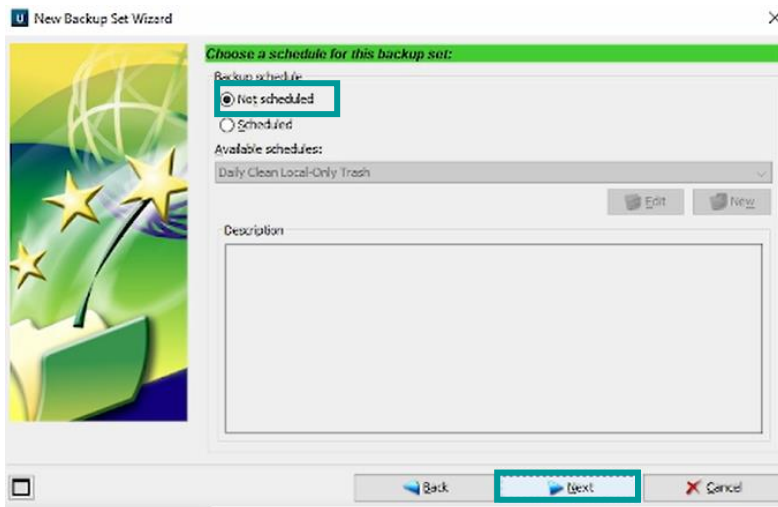
- 13.** Podemos pulsar **“Next”** directamente en la ventana de configuración de notificaciones.



- 14.** Pulsar **“Next”** en la ventana de reglas de retención (*consultar manual MBO_v.14.2_Cómo_crear_regla_de_retención*).



- 15.** Pulsar **"Next"** en la ventana de elección de horario (*consultar manual MBO_v.14.2_Cómo_modificar_horario_de_copia*).



- 16.** Nombrar la copia en **"Set name"** y elegir como Set type **"Online"**. Pulsar **"Finish"** para finalizar la configuración de copia.

